

Отчет по оснащению Национального центра по подготовке спасателей в сфере ликвидации последствий ЧС природного характера



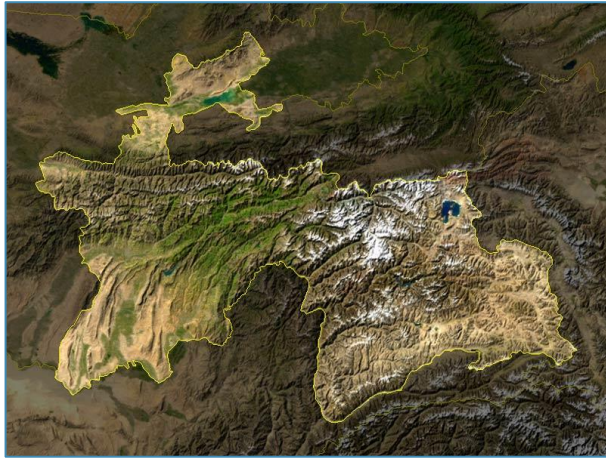
*В рамках проекта оказания гуманитарного содействия Комитету по ЧС и ГО
при Правительстве Республики Таджикистан*

Справка по реализации проекта

В рамках реализации проекта по оснащению Национального центра по подготовке спасателей в сфере ликвидации последствий ЧС природного характера в Республике Таджикистан в 2022 году:

- ▶ Выполнена поставка, произведён монтаж и ввод в эксплуатацию стационарного учебно-тренировочного комплекса комбинированного типа "ЗАВАЛ"
- ▶ Произведён монтаж и ввод в эксплуатацию специализированной аудитории поисково-спасательных работ в условиях обрушений
- ▶ Поставлен комплект специализированного аварийно-спасательного инструмента и оборудования для проведения занятий на УТК ЗАВАЛ
- ▶ Выполнена поставка, произведён монтаж и ввод в эксплуатацию стационарного учебно-тренировочного комплекса "Городок"
- ▶ Выполнена поставка, произведён монтаж и ввод в эксплуатацию учебно-тренировочного полигона по горной подготовке "ВЕКТОР"
- ▶ Произведён монтаж и ввод в эксплуатацию специализированной аудитории проведения аварийно-спасательных работ в горной местности и ущельях
- ▶ Поставлен комплект группового и индивидуального альпинистского снаряжения для проведения практических занятий на УТП ВЕКТОР, в горной местности и ущельях

Концептуальные основы проекта



93 % территории Таджикистана занимают (горные системы Памира и Тянь-Шаня)



Таджикистан находится в активной сейсмической зоне нашей планеты. На территории страны и сопредельных с ней государств регистрируется от 5000 - 26000 различной природы силы землетрясений.

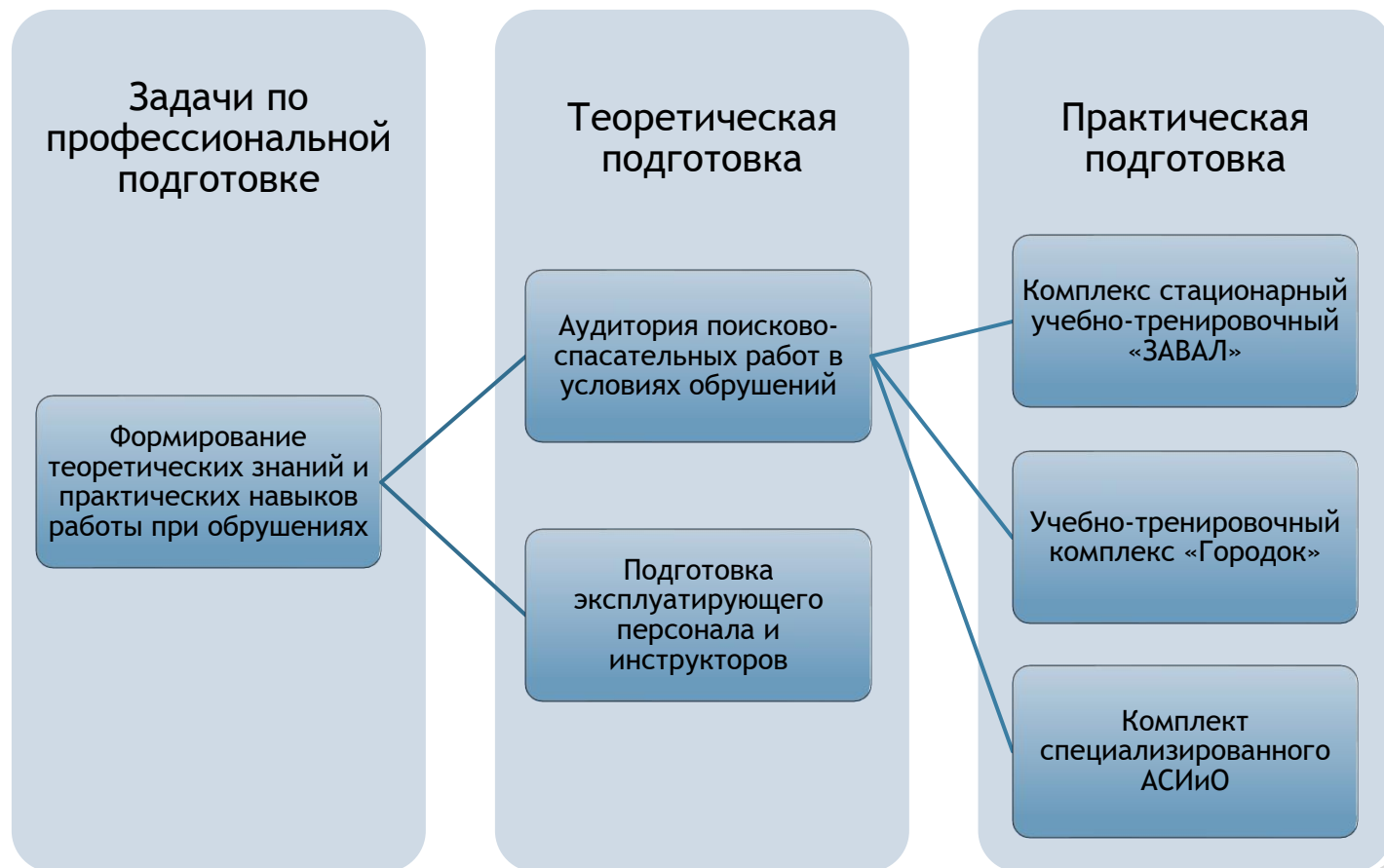
- ▶ Наиболее актуальными для географического расположения республики Таджикистан направлениями подготовки спасателей являются «Спасательные работы в условиях горной местности и городской застройки с использованием альпинистских технологий» и «Спасательные работы при обрушениях, вызванных ЧС природного и техногенного характера».

Концептуальные основы проекта

Поставленные решения отвечают следующим требованиям:

- ▶ направлены на совершенствование теоретической и практической подготовки спасателей к действию по предназначению;
- ▶ нацелены на внедрение лучших мировых практик в систему подготовки спасателей;
- ▶ обеспечена возможность проведения соревнований различного уровня;
- ▶ модульность применяемых решений обеспечивает подготовку по принципу «от простого к сложному»;
- ▶ обеспечение безопасности тренировочного процесса;
- ▶ простота эксплуатации и обслуживания (расходные элементы не уникальные, возможно самостоятельное изготовление);
- ▶ подготовка инструкторов, учебных материалов и эксплуатирующего персонала.

Направление подготовки «Спасательные работы при обрушениях, вызванных ЧС природного и техногенного характера»



«Спасательные работы при обрушениях, вызванных ЧС природного и техногенного характера»

Аудитория поисково-спасательных работ в условиях обрушений



Аудитория поисково-спасательных работ в условиях обрушений предназначена для изучения:

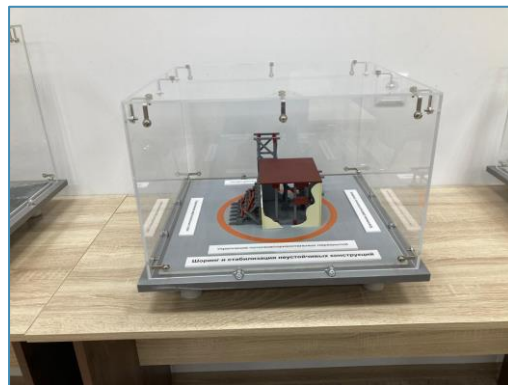
- ▶ - структурно-конструктивных особенностей зданий;
- ▶ - планирование спасательных работ и оценка зоны ЧС при обрушениях;
- ▶ - проведение поиска и спасения в условиях обрушений;
- ▶ - шоринг и стабилизация неустойчивых конструкций;
- ▶ - изучение технологий подъема и перемещения конструкций;
- ▶ - изучение технологий проходки конструкций;
- ▶ - работа тяжелой техники;
- ▶ - особенности оказания помощи жертвам ЧС связанных с обрушениями.

«Спасательные работы при обрушениях, вызванных ЧС природного и техногенного характера»

Аудитория поисково-спасательных работ в условиях обрушений



Трехмерный демонстрационный макет
«Безопасность в обрушенных зданиях и сооружениях»



Трехмерный демонстрационный макет
«Шорнинг и стабилизация неустойчивых конструкций»



Трехмерный демонстрационный макет
«Организация и ведения аварийно-спасательных работ при обрушениях»



Трехмерный демонстрационный макет
«Спасение из провалов»



Трехмерный демонстрационный макет «Виды завалов»



Трехмерный демонстрационный макет
«Последствия землетрясения»

«Спасательные работы при обрушениях, вызванных ЧС природного и техногенного характера»

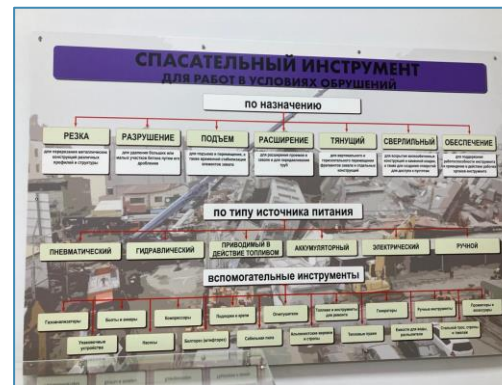
Аудитория поисково-спасательных работ в условиях обрушений



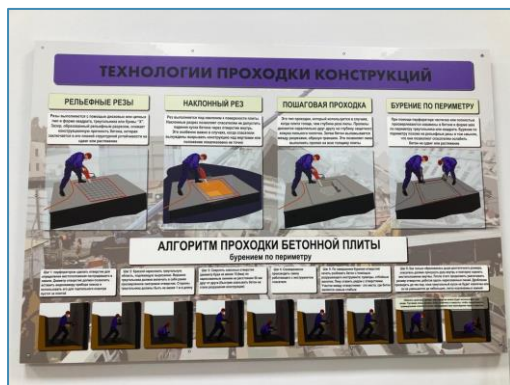
Стенд настенный «Технологии поиска пострадавших»



Стенд настенный «Особенности оказания помощи жертвам при обрушениях»



Стенд настенный «Спасательный инструмент для работы в условиях обрушений»



Стенд настенный «Технологии проходки конструкций»



Стенд настенный «Технологии подъема и перемещения конструкций»



Стенд настенный «Технологии спасения в условиях обрушений»

«Спасательные работы при обрушениях, вызванных ЧС природного и техногенного характера»

Аудитория поисково-спасательных работ в условиях обрушений



Учебный комплект для тренировки изготовления крепей
Макет/манекен «СИЗ спасателей для работы в зоне обрушений»



Комплект технических средств отображения
информации



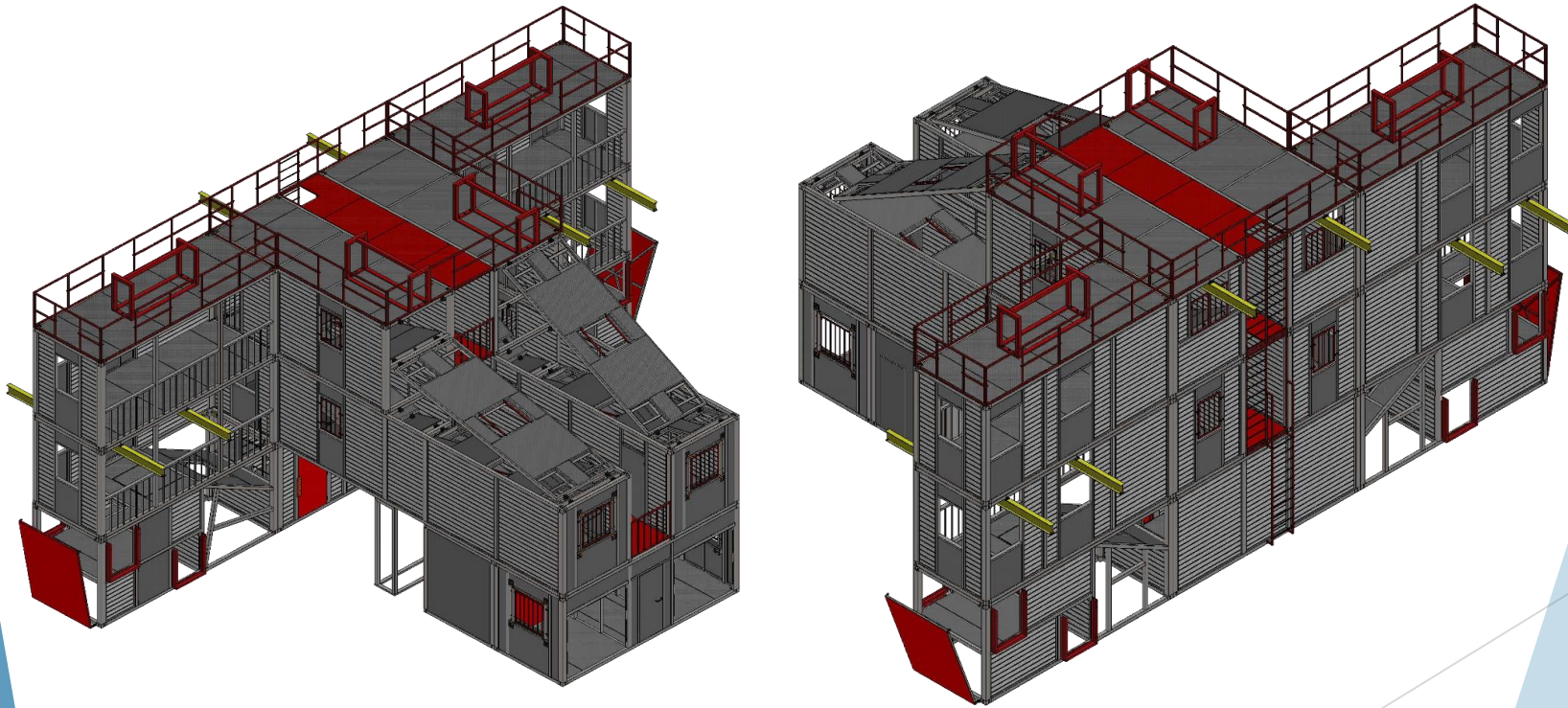
Подготовка инструкторов и эксплуатирующего
персонала



Комплект мебели

ЧС природного и техногенного характера» Комплекс стационарный учебно-тренировочный «ЗАВАЛ»

Стационарный учебно-тренировочный комплекс комбинированного типа «ЗАВАЛ» предназначен для качественной организации обучения и профессиональной подготовки пожарных и спасателей при проведении поисково-спасательных работ и аварийно-спасательных работ при тушении пожаров на обрушенных зданиях, конструкциях и в условиях завалов различной морфологии.



«Спасательные работы при обрушениях, вызванных ЧС природного и техногенного характера»

Комплекс стационарный учебно-тренировочный «ЗАВАЛ»

УТК ЗАВАЛ представляет собой готовое изделие, состоящее из различных объектов и препятствий, связанных в единый комплекс, серийный выпуск.

УТК ЗАВАЛ обеспечивает:

- приборный поиск пострадавших, в том числе с использованием виброакустических приборов, видеоэндоскопов, приборов радарного поиска;
- извлечение пострадавших, находящихся под обломками;
- устройство лазов и проходов;
- крепление неустойчивых аварийных конструкций (стена, лестницы, плиты перекрытия и т.д.);
- подъем и перемещение крупноблочных конструкций;
- спасение людей, заблокированных на верхних этажах зданий с помощью автолестниц, ручных лестниц, методами канатного доступа;
- работу с грузоподъемной техникой по перемещению элементов завала;
- подъем и перемещение грузов ручным инструментом и механизированным оборудованием;
- вскрытие стен легковозводимых конструкций, обеспечение доступа через окно с решеткой;
- продельвание проемов с помощью ударного инструмента в железобетонных конструкциях;
- проходку преград из армированного бетона с использованием алмазного режущего инструмента;
- проведение разведки по локализации местоположения пострадавшего за железобетонной преградой с использованием алмазного бурения и видеоэндоскопа;
- первоочередной доступ к пострадавшему, заблокированному в железобетонном завале с целью поддержания витальных функций;
- продельвание проемов в железобетонных преградах безобломочным способом;
- ведение работ и извлечение пострадавших в стесненных условиях;
- последовательное прохождение многослойного железобетонного завала;
- проведение соревнований различного уровня с возможностью построения 2 (двух) идентичных направлений («ниток») прохождения дистанции с возможностью автоматического хронометража прохождения дистанции каждой командой;
- освещение всех рабочих площадок;
- видеонаблюдение и видеофиксация в процессе обучения и проведения соревнований;
- звуковую имитацию при проведении обучения, тренировок, соревнований;
- звуковое информирование и оповещение;
- возможность подачи искусственного дыма различной плотности и его удаление.

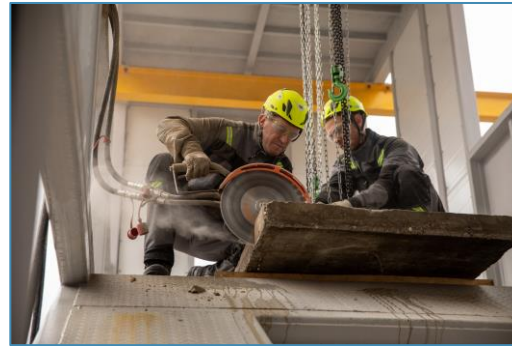
«Спасательные работы при обрушениях, вызванных ЧС природного и техногенного характера»

Комплекс стационарный учебно-тренировочный «ЗАВАЛ»



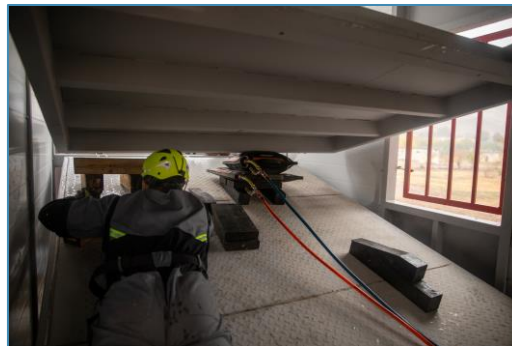
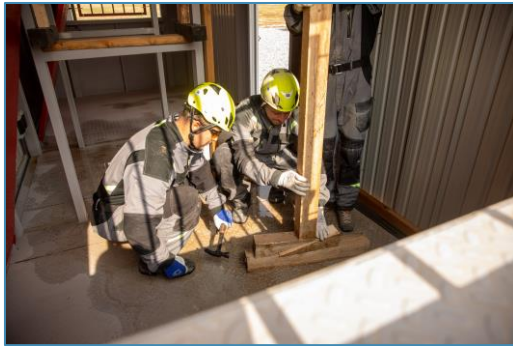
«Спасательные работы при обрушениях, вызванных ЧС природного и техногенного характера»

Комплекс стационарный учебно-тренировочный «ЗАВАЛ»



«Спасательные работы при обрушениях, вызванных ЧС природного и техногенного характера»

Комплекс стационарный учебно-тренировочный «ЗАВАЛ»



«Спасательные работы при обрушениях, вызванных ЧС природного и техногенного характера»

Учебно-тренировочный комплекс «Городок»

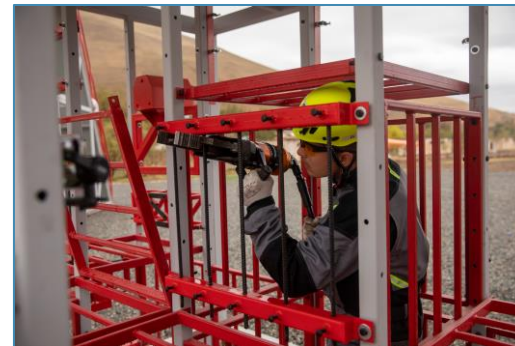
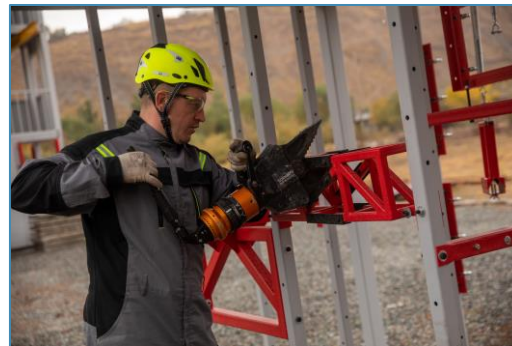
Учебно-тренировочный комплекс «Городок» предназначен для организации обучения пожарных и спасателей навыкам подъема, перемещения, стабилизации и фиксации железобетонных конструкций различных форм и массогабаритных показателей, навыков резки различных металлоконструкций, в том числе под действием сил напряжения и кручения, а также освобождению конечностей из различных механизмов.



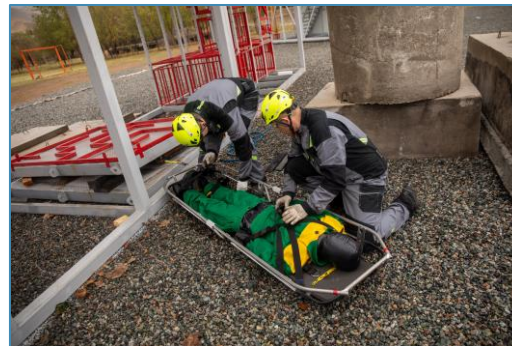
УТК ГОРОДОК обеспечивает обучение следующим навыкам:

- подъема, перемещения, стабилизации и фиксации железобетонных конструкций различных форм и массогабаритных показателей;
- резки различных металлоконструкций, в том числе под действием сил напряжения и кручения;
- освобождения конечностей из различных механизмов.

«Спасательные работы при обрушениях, вызванных ЧС природного и техногенного характера»
Учебно-тренировочный комплекс «Городок»



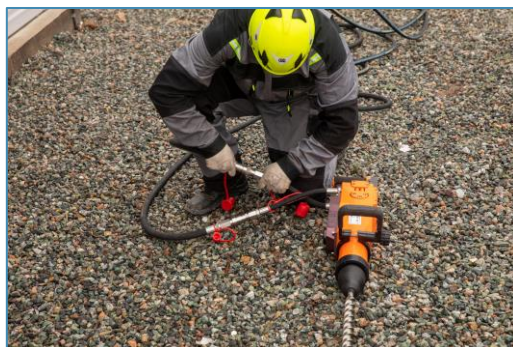
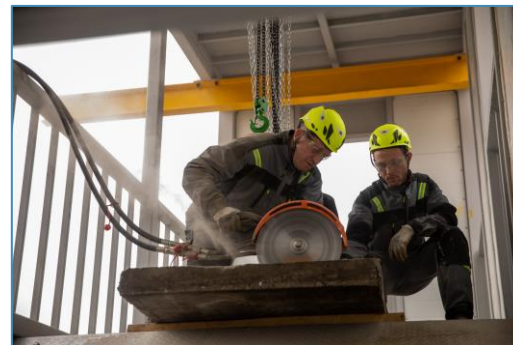
«Спасательные работы при обрушениях, вызванных ЧС природного и техногенного характера»
Учебно-тренировочный комплекс «Городок»



«Спасательные работы при обрушениях, вызванных ЧС природного и техногенного характера»

Комплект специализированного АСИиО

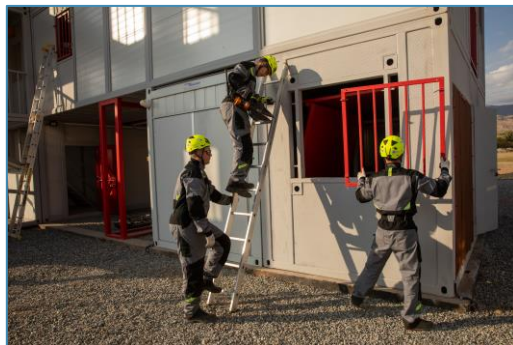
Комплект оборудования включает в себя специализированный гидравлический и гидродинамический аварийно-спасательный инструмент, предназначенный для работы в условиях обрушений. Комплект инструмента предназначен для финального этапа подготовки спасателей, отработки сложных и специфических задач. Для повседневного и начального обучения спасатели должны использовать штатные АСИиО, которыми укомплектованы подразделения.



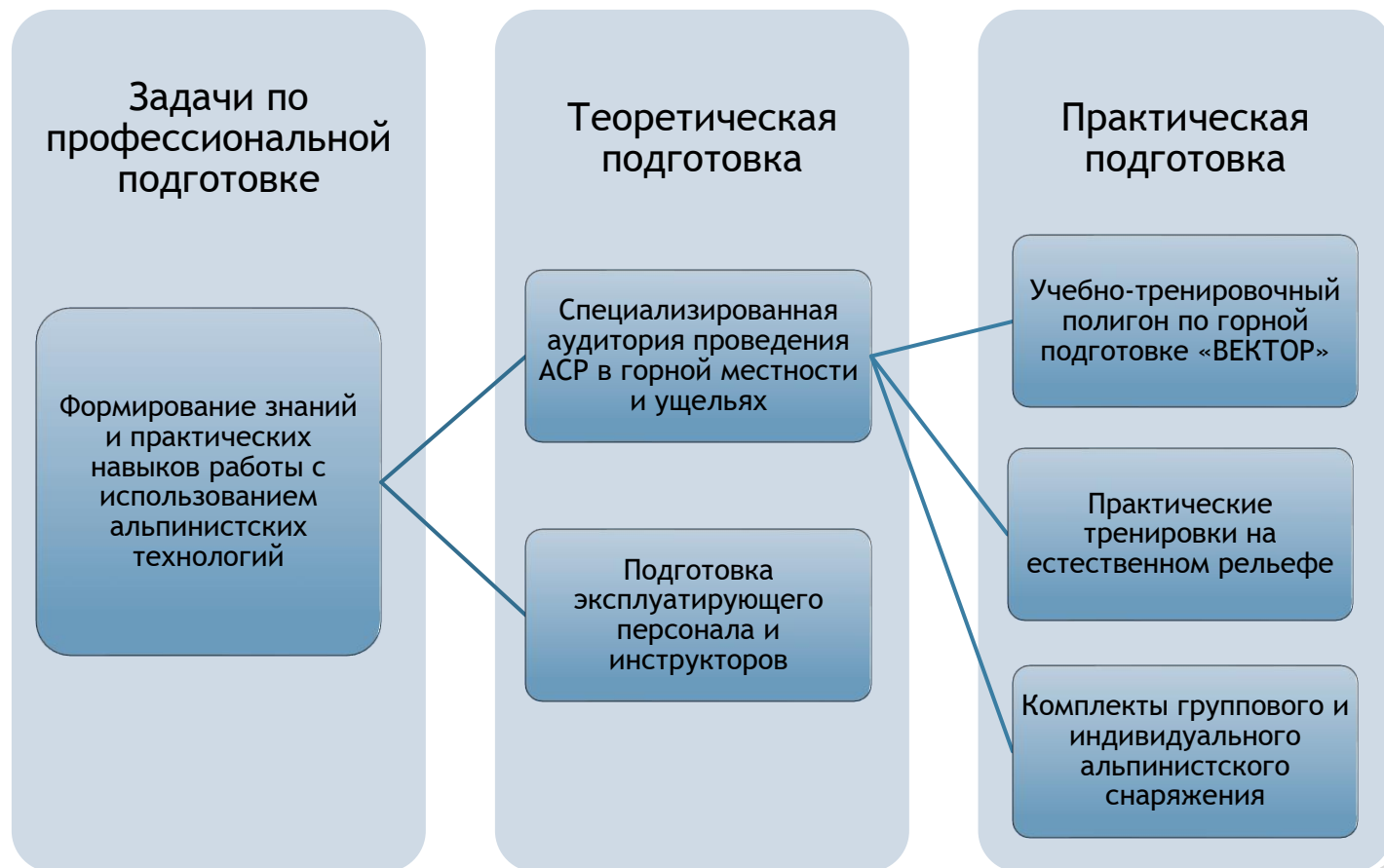
«Спасательные работы при обрушениях, вызванных ЧС природного и техногенного характера»

Подготовка эксплуатирующего персонала и инструкторов

Одним из важнейших этапов, обеспечивающих дальнейшую эксплуатацию УТК и аудиторий, а также успешную подготовку спасателей, является подготовка персонала. Подготовка проведена по двум направлениям: первое - эксплуатирующий персонал, второе - подготовка инструкторов.



Концепция направления подготовки «Спасательный работы в условиях горной местности и городской застройки с использованием альпинистских технологий»



«Спасательный работы в условиях горной местности и городской застройки с использованием альпинистских технологий»

Специализированная аудитория проведения АСР в горной местности и ущельях

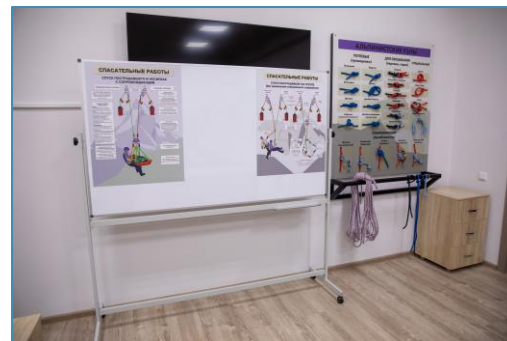
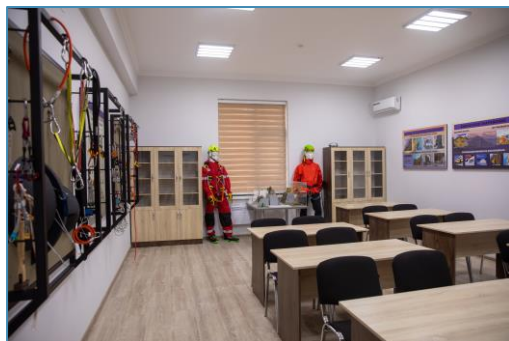
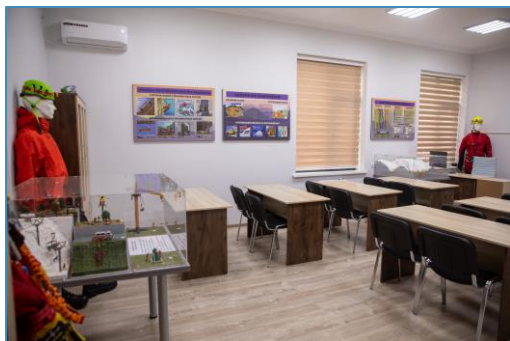
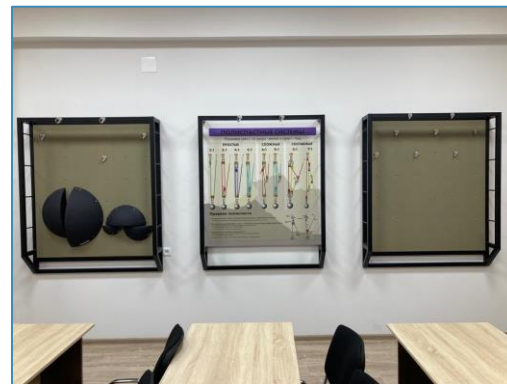
Аудитория предназначена для:

- подготовки спасателей работе в условиях горной местности и ущельях при проведении спасательных работ с использованием альпинистских технологий;
- изучения вопросов обеспечения страховки и самостраховки на различных элементах горного рельефа и условиях городской застройки;
- изучения техник подъема и спуска пострадавшего с использованием современного оборудования;
- изучения техники передвижения по различным формам рельефа;
- изучения вопросов обеспечения безопасности спасательных работ, в том числе с использованием вертолётa;
- изучения образцов современного снаряжения.



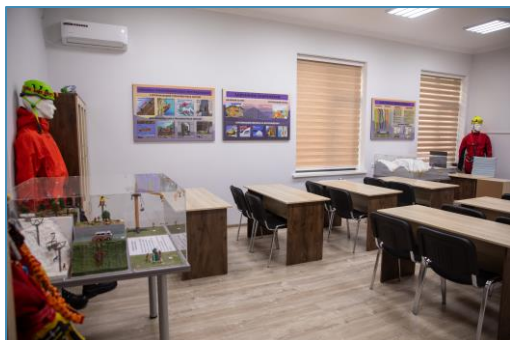
«Спасательные работы в условиях горной местности и городской застройки с использованием альпинистских технологий»

Специализированная аудитория проведения АСР в горной местности и ущельях



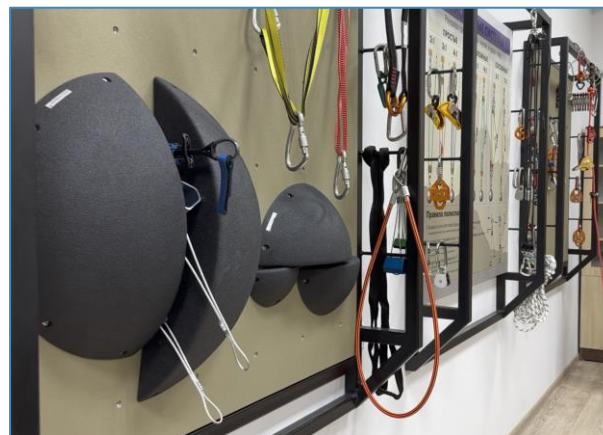
«Спасательные работы в условиях горной местности и городской застройки с использованием альпинистских технологий»

Специализированная аудитория проведения АСР в горной местности и ущельях



«Спасательные работы в условиях горной местности и городской застройки с использованием альпинистских технологий»

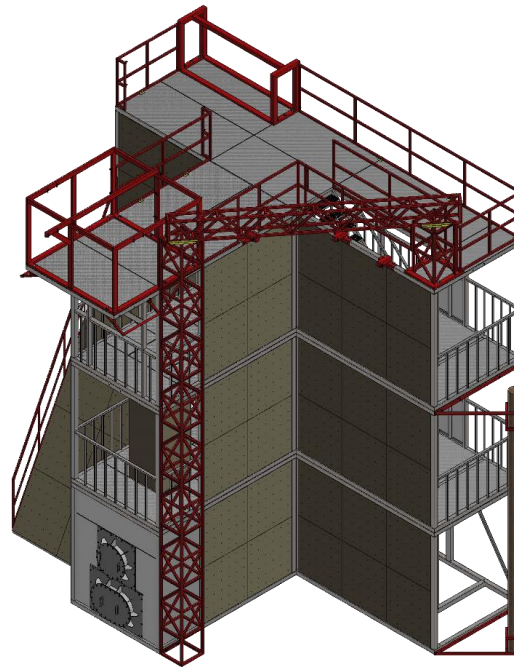
Специализированная аудитория проведения АСР в горной местности и ущельях



«Спасательные работы в условиях горной местности и городской застройки с использованием альпинистских технологий» Учебно-тренировочный полигон по горной подготовке «ВЕКТОР»

Учебно-тренировочный полигон по горной подготовке «ВЕКТОР» предназначен для организации и проведения практических занятий по горной подготовке и обучению работе с современным оборудованием для ПСР в горах. Учебные места, входящие в состав полигона, позволяют решать вопросы подготовки спасателей в полном объеме, эффективно организовать межсезонную подготовку.

Полигон позволяет отрабатывать приемы: арбористики и аварийного удаления деревьев, работы в замкнутых пространствах колодцев и шахт, эвакуации с вышек, опор и мачт, а также сформировать устойчивые навыки проведения сложных спасательных работ в условиях безопорного пространства с использованием современных образцов снаряжения.

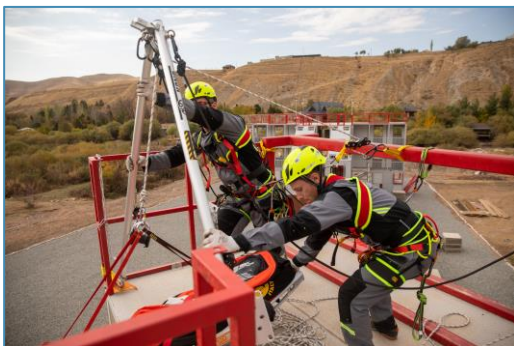


ICDO

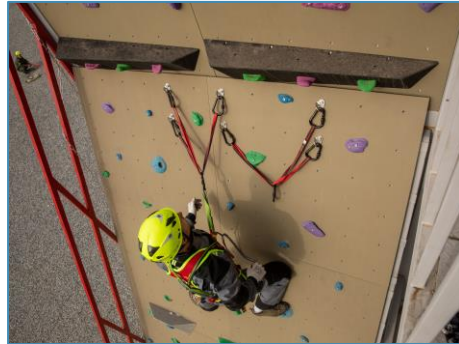
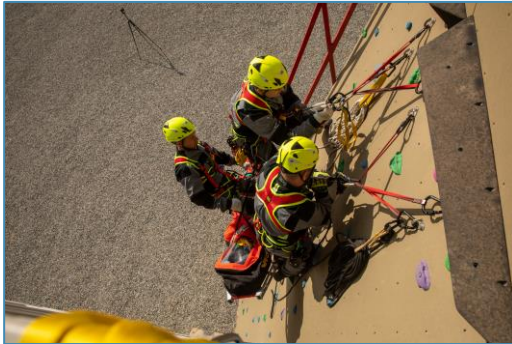
«Спасательный работы в условиях горной местности и городской застройки с использованием альпинистских технологий»
Учебно-тренировочный полигон по горной подготовке «ВЕКТОР»



«Спасательные работы в условиях горной местности и городской застройки с использованием альпинистских технологий»
Учебно-тренировочный полигон по горной подготовке «ВЕКТОР»



«Спасательный работы в условиях горной местности и городской застройки с использованием альпинистских технологий»
Учебно-тренировочный полигон по горной подготовке «ВЕКТОР»



«Спасательные работы в условиях горной местности и городской застройки с использованием альпинистских технологий» Практические тренировки на естественном рельефе

93 % территории Таджикистана занимают (горные системы Памира и Тянь-Шаня) поэтому при подходящих погодных условиях занятия по практической подготовке должны проходить на естественном рельефе. Для безопасной организации и проведения занятий на естественном рельефе в комплект поставки снаряжения включены инструмент и снаряжение для организации безопасных точек страховки (шлямбурные крючья, анкера, аккумуляторный перфоратор).



Аккумуляторный перфоратор
Milwaukee M18 ONEFHPX-0X FUEL



Энергокомплект
MILWAUKEE M18 HNRG-122

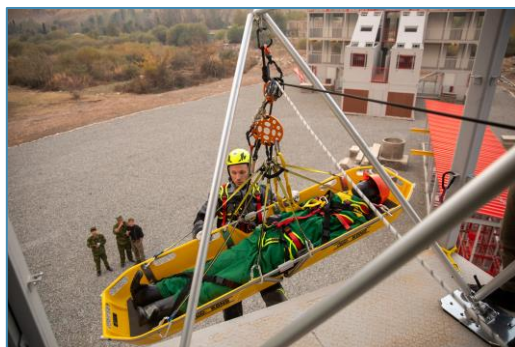


Комплект шлямбуров
диаметром 10 и 12 мм

«Спасательной работы в условиях горной местности и городской застройки с использованием альпинистских технологий»

Комплекты группового и индивидуального альпинистского снаряжения

Для качественного проведения горной подготовки как на УТП ВЕКТОР, так и на естественном горном рельефе поставлены современные комплекты индивидуального и группового горного снаряжения. Комплекты включают индивидуальное снаряжение и СИЗ, групповое снаряжение, средства для ведения спасательных работ на высоте и в пещерах (треногу, лебедки, носилки и т.д.).



«Спасательной работы в условиях горной местности и городской застройки с использованием альпинистских технологий» Подготовка эксплуатирующего персонала и инструкторов

Подготовка проведена по двум направлениям: первое - эксплуатирующий персонал, второе - подготовка инструкторов.

